

# DESTONE POWDER

Preparat w proszku **do odkamieniania urządzeń.**

- **Koncentrat.**
- Doskonale **usuwa kamień i osady wapienne.**
- **Skuteczny, wydajny i bezzapachowy.**
- **Nie powoduje** korozji powierzchni.



# DESTONE POWDER

## Zastosowanie:

Środek do usuwania osadów mineralnych, gromadzących się w trakcie eksploatacji. Zalecany do zmywarek gastronomicznych oraz domowych, ekspresów, czajników, wyparzarek, bojlerów, grzałek elektrycznych, kotłów parowych, nagrzewnic oraz wszelkich zakamienionych urządzeń.

## Właściwości:

Doskonale usuwa kamień i osadywapienne.

## Sposób użycia i dozowania:

Ekspresy – dozowanie Destone Powder: 100 g na 1 l ciepłej wody o temperaturze ok. 50°C. Przygotowany roztwór wlać do ekspresu i pozostawić na 10-30 min. Następnie wylać zawartość i dokładnie wypłukać urządzenie wodą zdatną do picia.

Pralki i zmywarki – dozowanie: 200-500 g odkamieniacza wsypać do pustego urządzenia (bez naczyń lub prania) i włączyć cykl mycia/prania o temperaturze 40°C. Nie stosować na powierzchnie ocynkowane. Przed pierwszym użyciem sprawdzić w niewidocznym miejscu oddziaływanie preparatu z powierzchnią. Producent nie ponosi odpowiedzialności za szkody powstałe na skutek użycia produktu w sposób niezgodny z jego przeznaczeniem.

## Dane techniczne:

- Termin trwałości: 24 miesiące.
- pH stężonego roztworu: 1.

## Dostępne opakowania:

wiaderko 1 kg.

## Odradzane zastosowania:

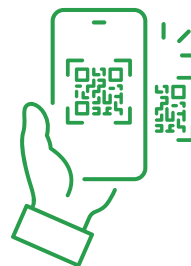
- aluminium,
- powierzchnie ocynkowane.

## Bezpieczeństwo stosowania:

- Przed pierwszym użyciem zapoznać się z kartą charakterystyki preparatu.
- Przed pierwszym użyciem sprawdzić w niewidocznym miejscu oddziaływanie preparatu z powierzchnią.

## Przechowywanie:

Przechowywać wyłącznie w oryginalnych, szczelnie zamkniętych opakowaniach w pozycji pionowej, w temperaturze od 5 do 25 stopni Celsjusza, z dala od źródeł otwartego ognia.



## ZESKANUJ MNIE

Więcej informacji po zeskanowaniu kodu QR lub na [ecoshine.com.pl/produkty/destone-powder/](https://ecoshine.com.pl/produkty/destone-powder/)