

FLOOR CARE

Preparat o zapachu orientalnych kwiatów do ręcznego i maszynowego **mycia, pielęgnacji oraz odnawiania podłóg.**

- Wydajny **koncentrat.**
- Dzięki zawartości polimerów **pielęgnuje i odnawia czyszczoną podłogę.**
- **Zabezpiecza powierzchnię** i spowalnia osadzanie się brudu.
- Przy regularnym stosowaniu powoduje efekt **wybłyszczenia powierzchni.**
- Zapach **orientalnych kwiatów.**



Zastosowanie:

Preparat do mycia, pielęgnowania i odnawiania podłóg w szczególności pokrytych powłokami polimerowymi. Preparat zawiera polimery dzięki którym uzupełnia i odnawia warstwy polimerowe. Doskonale do mycia powierzchni: twardej, winylowych, gumowych, betonowych oraz płytek ceramicznych.

Właściwości:

Zabezpiecza powierzchnię i spowalnia osadzanie się brudu.

Sposób użycia i dozowania:

Przed użyciem środka wstrząsnąć zawartością opakowania. W zależności od stopnia zabrudzenia dozować: 25-100 ml / 10 l wody. Po nałożeniu preparatu powstaje delikatna powłoka, którą można wypolerować. Przed pierwszym użyciem sprawdzić w niewidocznym miejscu oddziaływanie preparatu na powierzchnię. Producent nie ponosi odpowiedzialności za szkody powstałe na skutek użycia produktu w sposób niezgodny z jego przeznaczeniem.

Dane techniczne:

- Termin trwałości: 24 miesiące.
- Gęstość: 1,0 g/ml.
- pH koncentratu: 6.

Dostępne opakowania:

butelka 1 litr,
kanister 5 i 10 litrów.

Odradzane zastosowania:

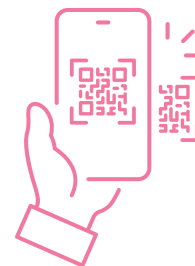
- brak.

Bezpieczeństwo stosowania:

- Przed pierwszym użyciem zapoznać się z kartą charakterystyki preparatu.
- Unikać kontaktu z oczami.
- Przed pierwszym użyciem sprawdzić w niewidocznym miejscu oddziaływanie preparatu na powierzchnię.

Przechowywanie:

Przechowywać wyłącznie w oryginalnych, szczelnie zamkniętych opakowaniach w pozycji pionowej, w temperaturze od 5 do 25 stopni Celsjusza, z dala od źródeł otwartego ognia.



ZESKANUJ MNIE

Więcej informacji po zeskanowaniu kodu QR lub na ecoshine.com.pl/produkty/floor-care/