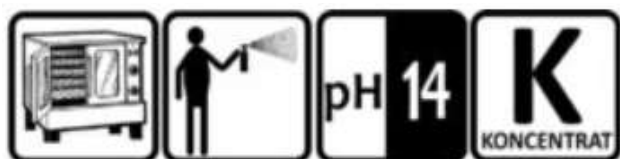


KONVECT CLEAN

ALKA

Silnie alkaliczny preparat do automatycznego i ręcznego mycia pieców **konwekcyjno-parowych i wędzarniczych**.

- **Koncentrat.**
- **Usuwa przypalenia** bez konieczności szorowania.
- Skutecznie usuwa przypalone: **białka, tłuszcze, cukry oraz sadzę i zanieczyszczenia smoliste.**
- **Zapewnia połysk** czyszczonych powierzchni.
- **Bezzapachowy** zgodnie z wymaganiami HACCP.



ALKA

Zastosowanie:

Silnie alkaliczny, niepieniący preparat do mycia pieców konwekcyjno-parowych i wędzarniczych wyposażonych w automatyczny system mycia, jak i do mycia ręcznego. Skutecznie usuwa przypalone: białka, tłuszcze, cukry oraz sadzę i zanieczyszczenia smoliste. Zaleca się stosować wraz z płynem płuczającym KONVECT SHINE.

Właściwości:

Usuwa przypalenia bez konieczności szorowania.

Sposób użycia i dozowania:

Mycie ręczne: Równomiernie nanieść nierozcieńczony preparat na ciepłą powierzchnię o temperaturze od 40 do 70 stopni Celsjusza. Zamknąć drzwi pieca. Pozostawić na ok. 5 minut do rozpuszczenia przypaleń. Czyszczoną powierzchnię spłukać wodą zdatną do picia. Podczas używania stosować rękawice i okulary ochronne. Nie używać na rozgrzany tłuszcz.

Mycie pieców wyposażonych w automatyczny system mycia: włożyć rurkę systemu dozowania płynu myjącego do kanistra, przeprowadzić proces automatycznego mycia zgodnie z instrukcją obsługi urządzenia. Po skończonym myciu należy dokładnie wyczyścić uszczelki drzwi mokrą szmatką. Stosować wyłącznie na powierzchnie odporne na działanie alkaliów. Nie stosować do: aluminium, miedzi, powierzchni malowanych lub lakierowanych. Przed pierwszym użyciem sprawdzić w niewidocznym miejscu oddziaływanie preparatu z powierzchnią. Zaleca się stosować wraz z płynem płuczającym KONVECT SHINE. Producent nie ponosi odpowiedzialności za szkody powstałe na skutek użycia produktu w sposób niezgodny z jego przeznaczeniem.

Dane techniczne:

- Termin trwałości: 24 miesiące.
- Gęstość: 1,2 – 1,3 g/ml.
- pH koncentratu: >14 (pH 1% roztworu: ok. 13).

Odradzane zastosowania:

- aluminium,
- miedź,
- mosiądz,
- powierzchnie malowane i lakierowane.

Bezpieczeństwo stosowania:

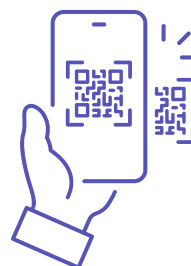
- Przed pierwszym użyciem zapoznać się z kartą charakterystyki preparatu.
- Podczas używania stosować rękawice i okulary ochronne.
- Nie używać na rozgrzany tłuszcz.
- Przed pierwszym użyciem sprawdzić w niewidocznym miejscu oddziaływanie preparatu na powierzchnię.

Przechowywanie:

Przechowywać wyłącznie w oryginalnych, szczelnie zamkniętych opakowaniach w pozycji pionowej, w temperaturze od 5 do 25 stopni Celsjusza, z dala od źródeł otwartego ognia.

Dostępne opakowania:

kanister 6 kg, 12 kg, 24 kg.



ZESKANUJ MNIE

Więcej informacji po zeskanowaniu kodu QR lub na ecoshine.com.pl/produkty/konvect-clean-alka/