

# POLYMER SHINE



Polimer antypoślizgowy do zabezpieczania posadzek o silnych właściwościach **nabłyszczających** na bazie **polimerów akrylowych**.

- Tworzy trwałą powłokę o intensywnym **połysku**.
- Skutecznie **zabezpiecza powierzchnię** przed brudem i uszkodzeniami.
- Jest **odporny na ścieranie**.
- **Nie zwiększa** poślizgowości podłogi.
- Polerowanie powierzchni pokrytej produktem Polymer Shine, **zwiększa jej połysk, usuwa rysy i ślady powstałe podczas eksploatacji**.



## Zastosowanie:

Preparat polimerowy do zabezpieczania i nabłyszczania posadzek. Tworzy trwałą powłokę odporną na ścieranie o intensywnym połysku. Skutecznie zabezpiecza powierzchnię przed brudem i uszkodzeniami. Nie zwiększa poślizgowości podłogi. Polerowanie powierzchni pokrytej produktem Polymer Shine, zwiększa jej połysk, usuwa rysy i ślady powstałe podczas eksploatacji.

## Właściwości:

Skutecznie zabezpiecza powierzchnię przed brudem i uszkodzeniami.

## Sposób użycia i dozowania:

Przed użyciem środka silnie wstrząsnąć zawartością opakowania. Przed nałożeniem powłoki należy dobrze przygotować powierzchnię poprzez wyczyszczenie wszelkich zabrudzeń oraz usunięcie starych warstw polimerowych produktem ECO SHINE STRIPRAM.

Wstępne przygotowanie podłogi przed nałożeniem polimeru jest bardzo ważne i ma podstawowe znaczenie dla wyglądu i trwałości polimeru.

Na czystą, odtłuszczoną, zneutralizowaną i całkowicie osuszoną powierzchnię, równomiernie nałożyć cienką warstwę preparatu przy pomocy mopa. W zależności od pożądanego efektu końcowego, zaleca się nałożenie od 2 do 3 warstw produktu. Poszczególne warstwy należy aplikować naprzemiennie: pierwszą warstwę ruchami poziomymi, drugą – pionowymi. Każdą kolejną warstwę polimeru można nakładać dopiero po całkowitym wyschnięciu poprzedniej warstwy (minimalny czas wysychania: 60 minut). Podłoga może być użytkowana po 24 godzinach od zakończenia ostatniej aplikacji. Polimer należy nakładać w temperaturze pokojowej od 20 do 25 stopni Celsjusza, przy wilgotności ok. 60%.

W przypadku gresu preparat można nakładać tylko w przypadku niewielkich fug, ze względu na możliwość spływania preparatu do szczelin. Po zaaplikowaniu preparatu bardzo dokładnie umyć wodą sprzęt pomocniczy (pady, mopy). Aby przedłużyć żywotność warstwy polimeru zaleca się stosować preparat FLOOR CARE, który czyści i sukcesywnie regeneruje powłokę. Producent nie ponosi odpowiedzialności za szkody powstałe na skutek użycia produktu w sposób niezgodny z jego przeznaczeniem.

## Odradzane zastosowania:

- brak.

## Bezpieczeństwo stosowania:

- Przed pierwszym użyciem zapoznać się z kartą charakterystyki preparatu.
- Unikać kontaktu z oczami. Stosować rękawice ochronne.

## Przechowywanie:

Przechowywać wyłącznie w oryginalnych, szczelnie zamkniętych opakowaniach w pozycji pionowej, w temperaturze od 5 do 25 stopni Celsjusza, z dala od źródeł otwartego ognia.

## Wydajność preparatu:

Opakowanie 1 l przy nałożeniu 2 warstw wystarcza na ok. 25 – 33 m<sup>2</sup> podłogi.

Opakowanie 5 l przy nałożeniu 2 warstw wystarcza na ok. 125 – 166 m<sup>2</sup> podłogi.

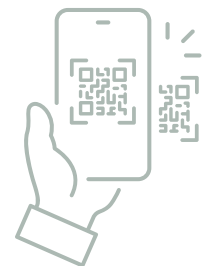
Opakowanie 10 l przy nałożeniu 2 warstw wystarcza na ok. 250 – 332 m<sup>2</sup> podłogi.

## Dane techniczne:

- Termin trwałości: 24 miesiące.
- Gęstość: 1,0 g/ml.
- pH koncentratu: 7.

## Dostępne opakowania:

butelka 1 litr,  
kanister 5 i 10 litrów.



## ZESKANUJ MNIE

Więcej informacji po zeskanowaniu kodu QR lub na [ecoshine.com.pl/produkty/polymer-shine/](http://ecoshine.com.pl/produkty/polymer-shine/)