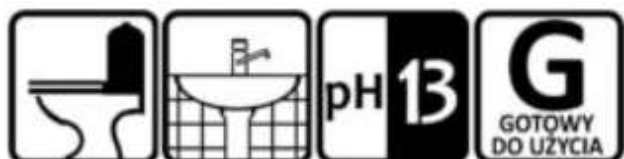


TOILET SEPT

Chlorowy, gęsty preparat **do czyszczenia i wybielania toalet, umywalek, sanitariatów oraz podłóg.**

- Zagęszczony preparat **czyszcząco–wybielający do toalet, pisuarów, wanien, brodzików.**



Zastosowanie:

Doskonale nadaje się do mycia: toalet, pisuarów, wanien, brodzików, kabin prysznicowych, umywalk, podłóg oraz armatury łazienkowej.

Właściwości:

Zagęszczony preparat czyszcząco-wybielający do toalet, pisuarów, wanien, brodzików.

Sposób użycia i dozowania:

Nanieść stężony preparat na toaletę, umywalkę itd. Odczekać 15 minut. Wyczyszczone powierzchnie spłukać dużą ilością wody. Preparatu nie stosować na powierzchniach nieodpornych na wybielanie. Zawsze przed użyciem zaleca się przeprowadzenie próby w miejscu niewidocznym.

Preparat doskonale działa również w rozcieńczeniu 1:10 – 1:100.

W przypadku zakamieniałych urządzeń sanitarnych zastosować preparat TOILET CLEANER lub w przypadku kilkuletnich naleciałości TOILET DESTONER.

Dane techniczne:

- Termin trwałości: 24 miesiące.
- Gęstość: 1,0 – 1,1 g/ml.
- pH koncentratu 12-13 (pH 1% roztworu ok. 10 – 11).
- Zawiera max 4,8g/100g związków wybielających na bazie aktywnego chloru.

Dostępne opakowania:

butelka 750 ml,
kanister 5 i 10 litrów.

Odradzane zastosowania:

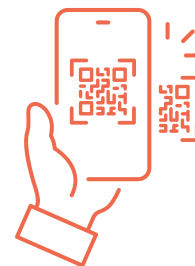
- aluminium,
- powierzchnie nieodporne na wybielanie.

Bezpieczeństwo stosowania:

- Przed pierwszym użyciem należy zapoznać się z kartą charakterystyki.
- Przy stosowaniu nierozcieńczonego środka zaleca się używanie rękawic i okularów ochronnych.

Przechowywanie:

Przechowywać wyłącznie w oryginalnych, szczelnie zamkniętych opakowaniach w pozycji pionowej, w temperaturze od 5 do 25 stopni Celsjusza, z dala od źródeł otwartego ognia.



ZESKANUJ MNIE

Więcej informacji po zeskanowaniu kodu QR lub na ecoshine.com.pl/produkty/toilet-sept/